

**『寿酵素ビガロスG』  
2ヵ月間飲用調査報告書**

平成24年5月16日

(株)日本食生活指導センター

## 【目的】

『寿酵素ビガロスG』は66種類の天然素材を使用した、健康と美容のための健康飲料である。健常者が飲用することでどのような効果が期待されるのか、第一段階として2か月間飲用し飲用前後の身体の変化を確認することを目的とした。

## 【方法】

- ・ 対象者：関西圏に在住し『寿酵素ビガロス G』をまだ飲用したことがない人のモニター60名中，飲用前・後の調査に回答した55名
- ・ 飲用方法：1日1回30mlを朝食時に原則として飲用
- ・ 調査期間：平成24年1月～2月
- ・ 調査票：自記式質問紙（基本属性，治療状況，健康食品の利用の有無と身体状況13項目）

※身体状況は1～9のランク付け

# 【結果1】 基本属性

**表1 性別** n=55

男性	18
女性	37

**表2 平均年齢** n=55

男性	55.7±11.0
女性	57.2±17.5

**表3 年齢層** n=55

	男性	女性	総数
39歳以下	0	5	5
40歳代	6	7	13
50歳代	6	8	14
60歳代	3	4	7
70歳代	3	11	14
80歳代	0	2	2

**表4 BMI** n=55

	男性	女性	総数
18.5以下	1	1	2
18.6~24.9	12	27	39
25.0以上	5	9	14

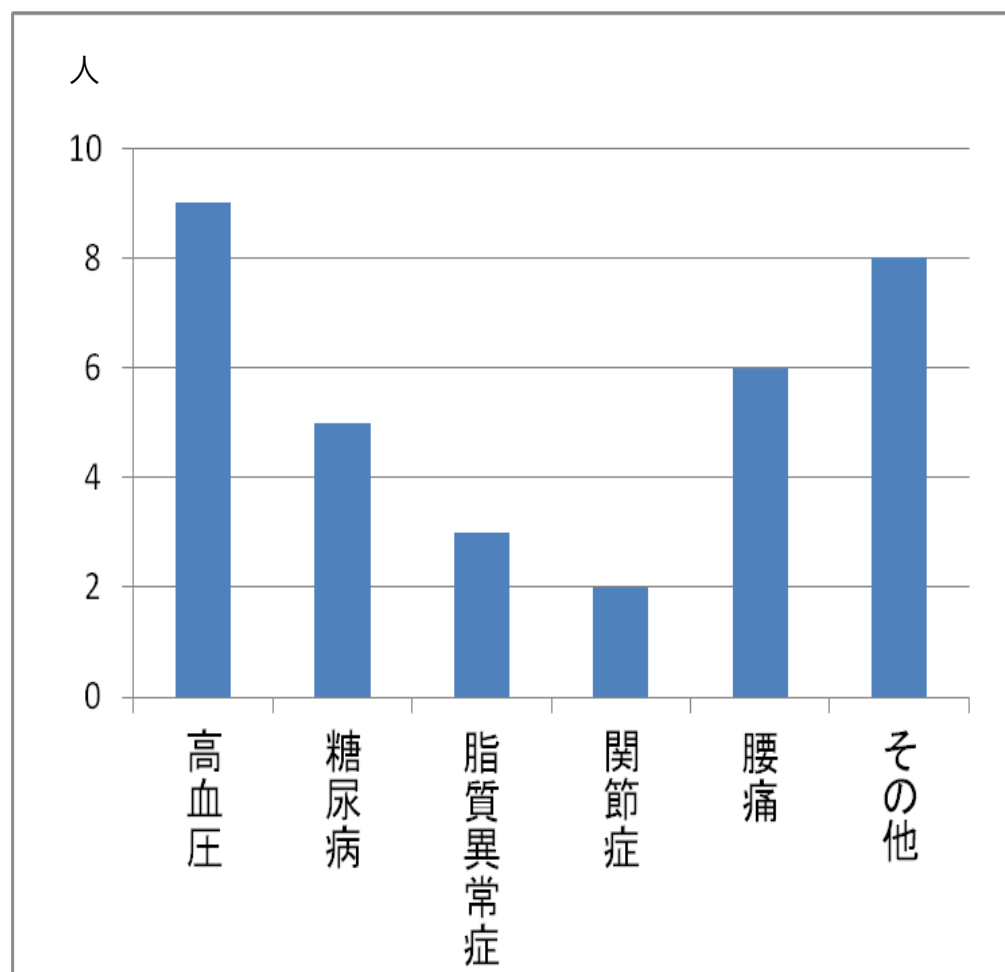
## 【結果2】 疾病状況

**表5 疾病の有無** n=55

あり	24
なし	30
無回答	1

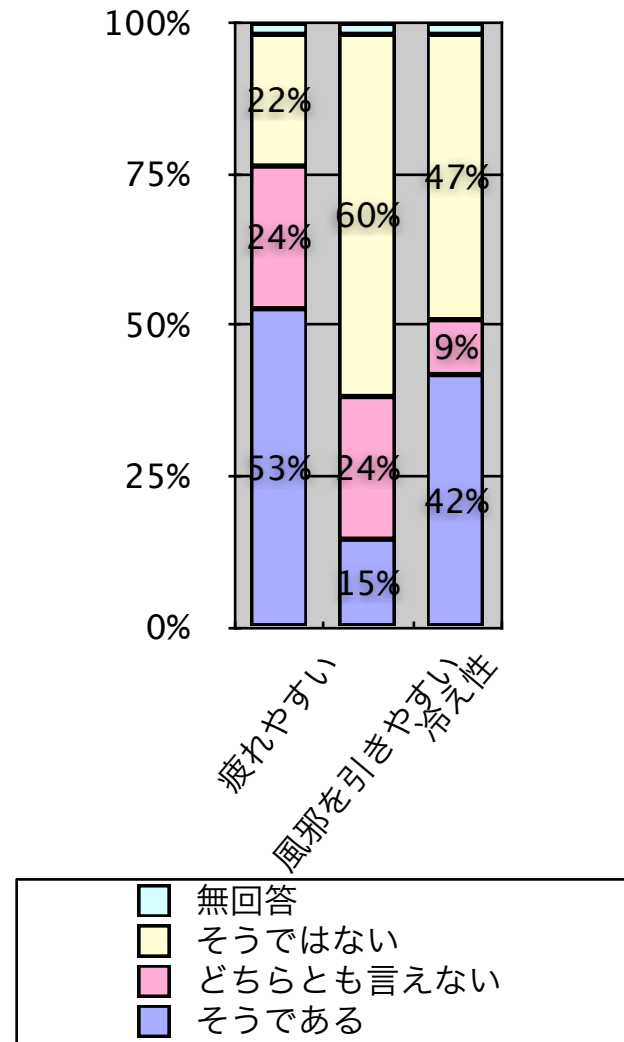
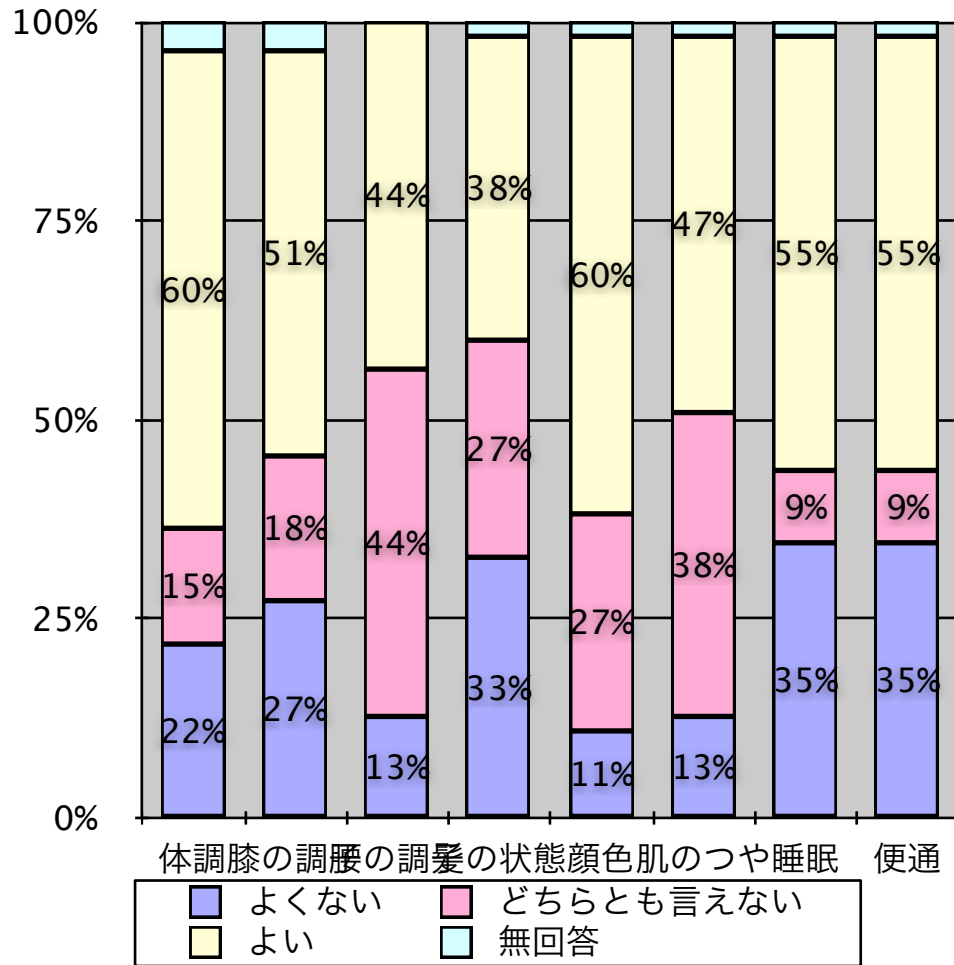
**表6 投薬の有無** n=55

あり	28
なし	26
無回答	1

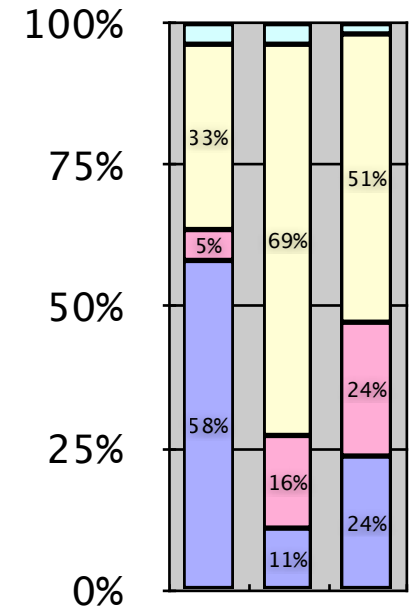
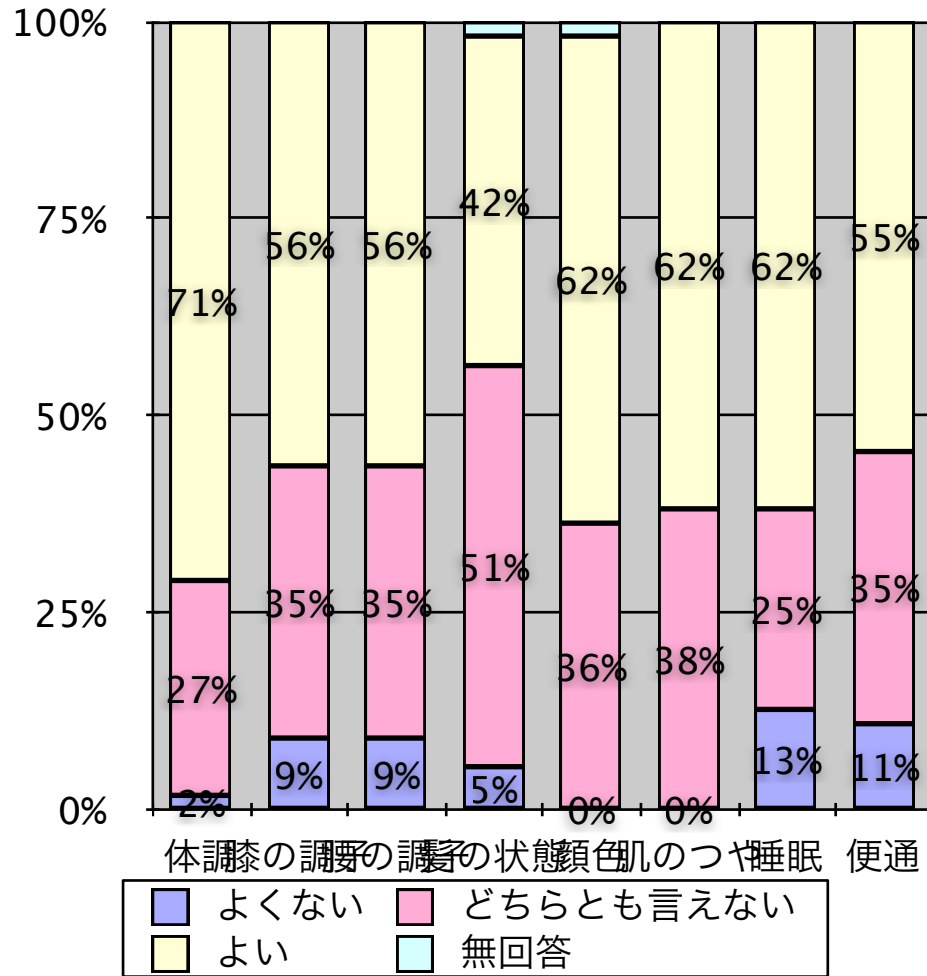


**図1 疾病の種類**

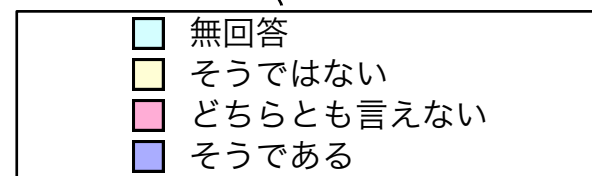
# 【結果3】 1回目の身体状況



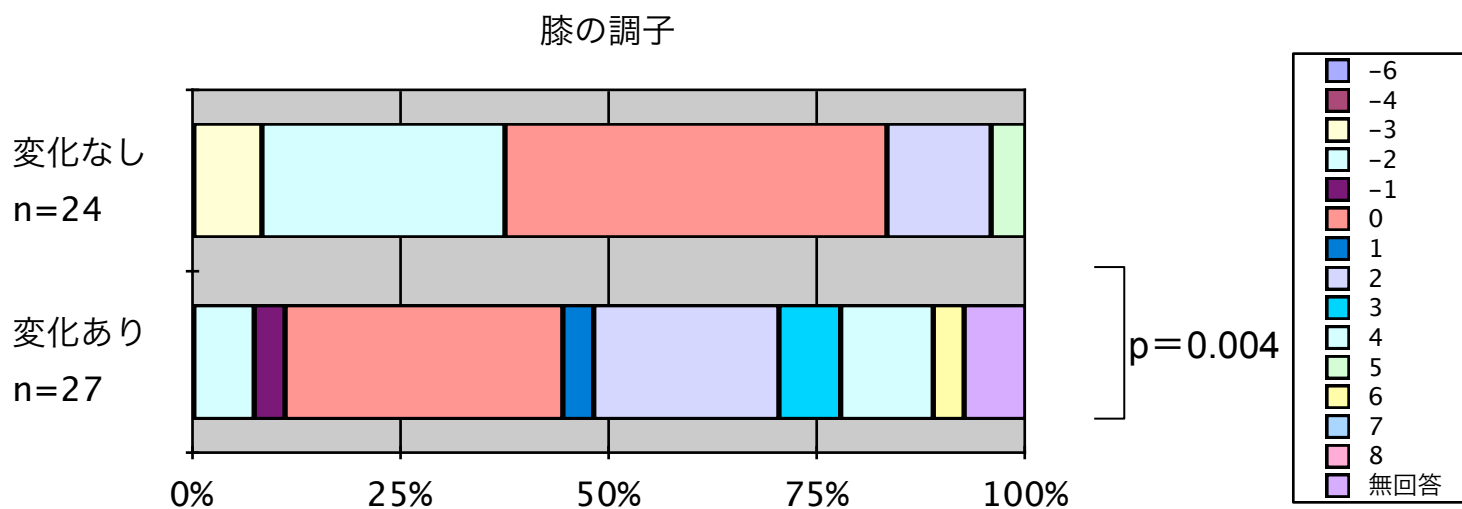
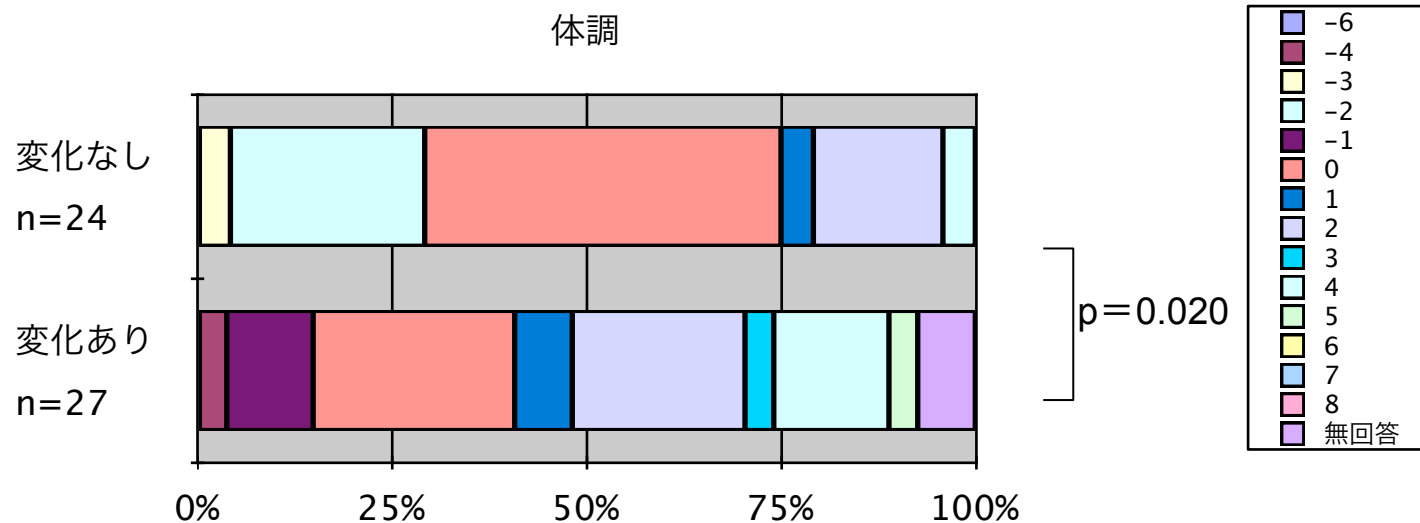
# 【結果4】 2回目の身体状況



疲れやすい  
風邪を引きやすい  
冷え性



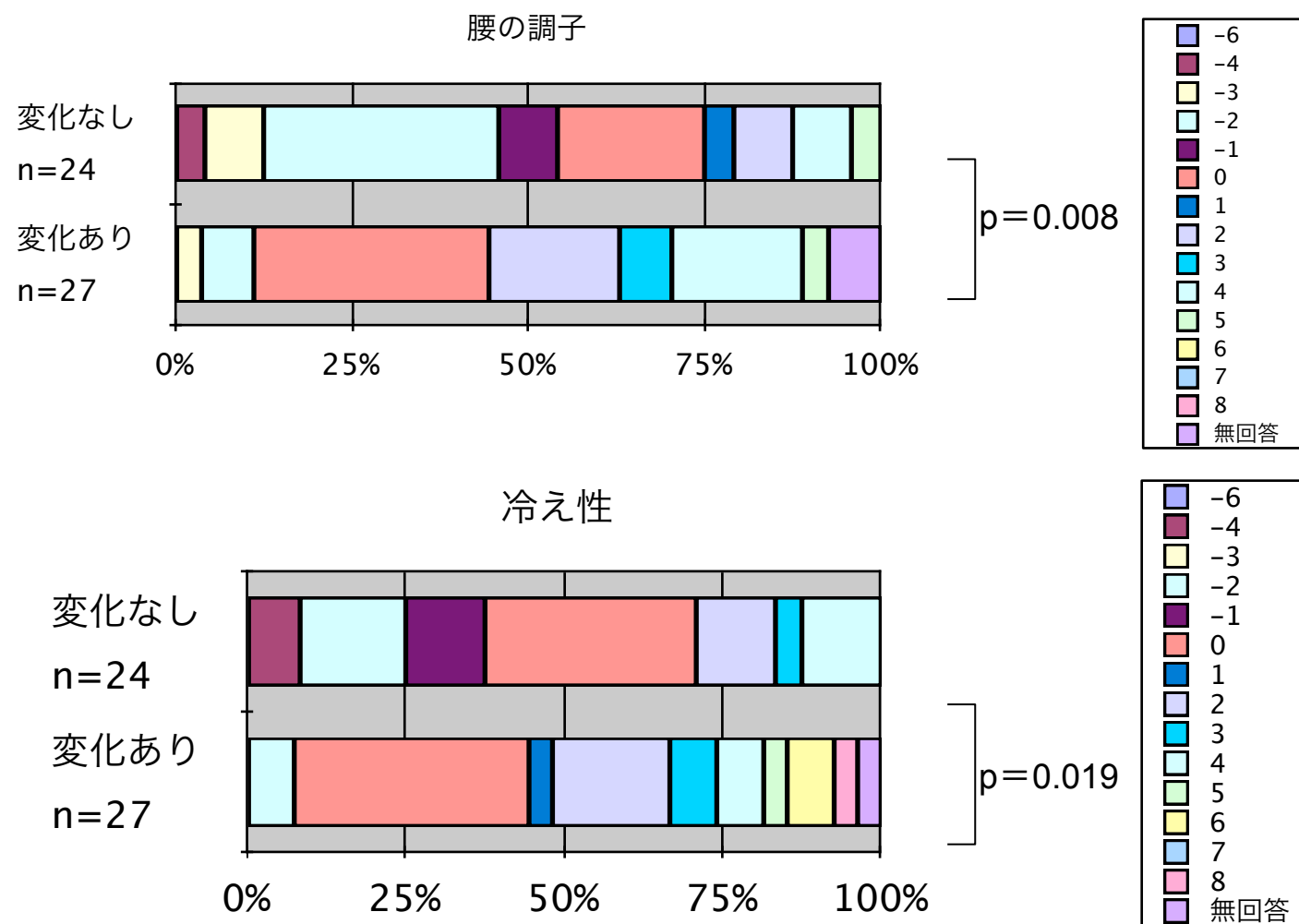
# 【結果5】 飲用後の身体状況の変化



Mann-WhitneyのU検定

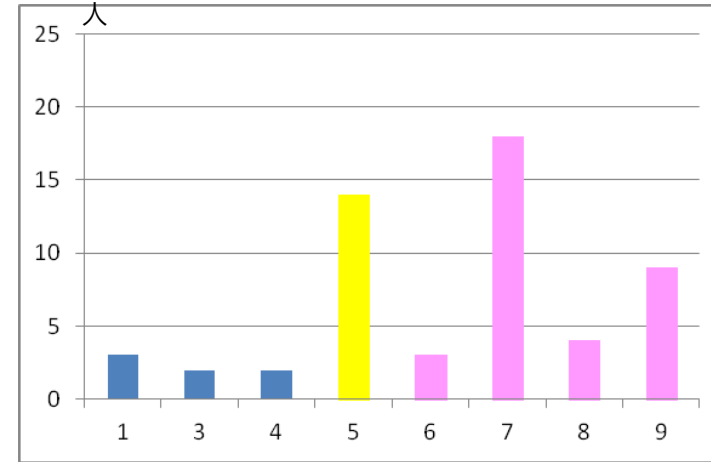
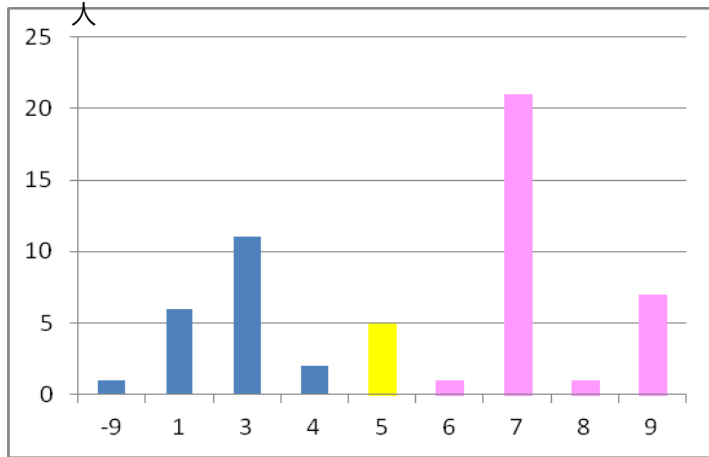


# 【結果6】 飲用後の身体状況の変化



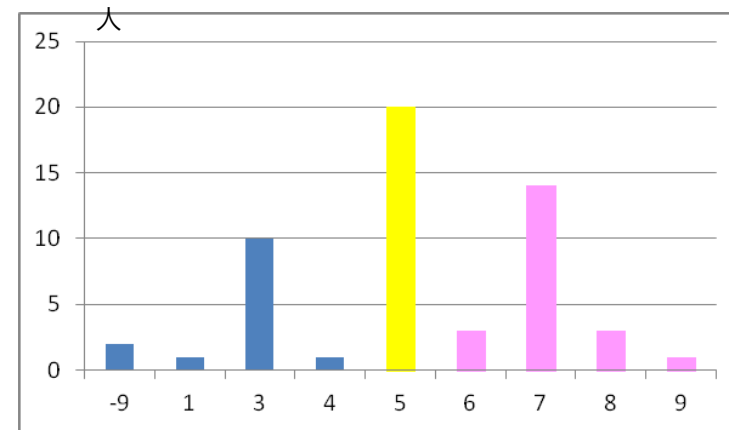
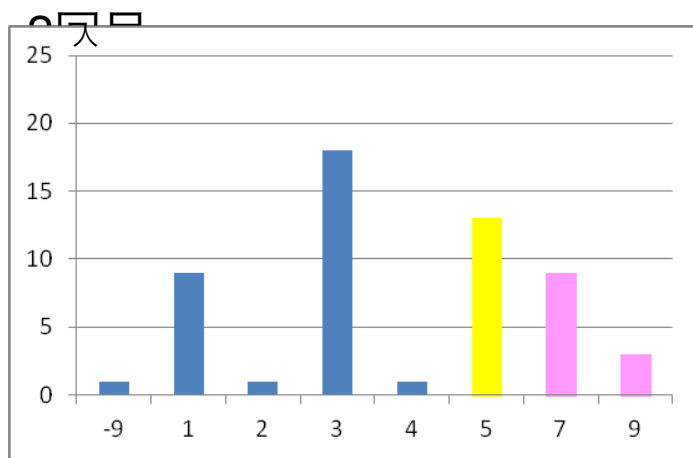
Mann-WhitneyのU検定

# 【結果7】 身体状況 睡眠・疲れ



1: よくない ← 5: どちらとも言えない → 9: と

とてもよい 睡眠 1回目



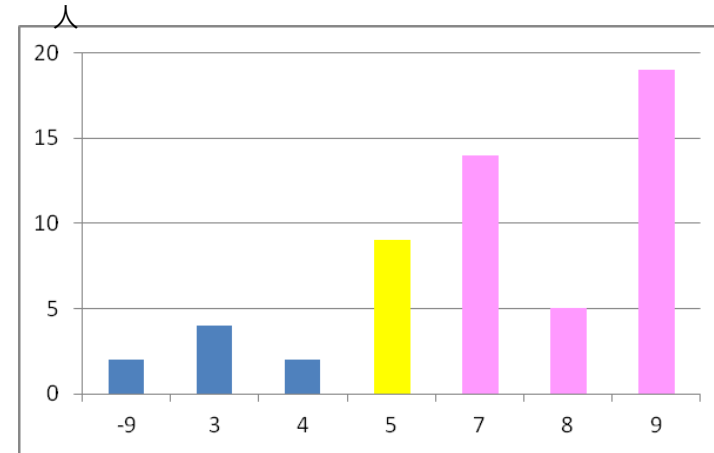
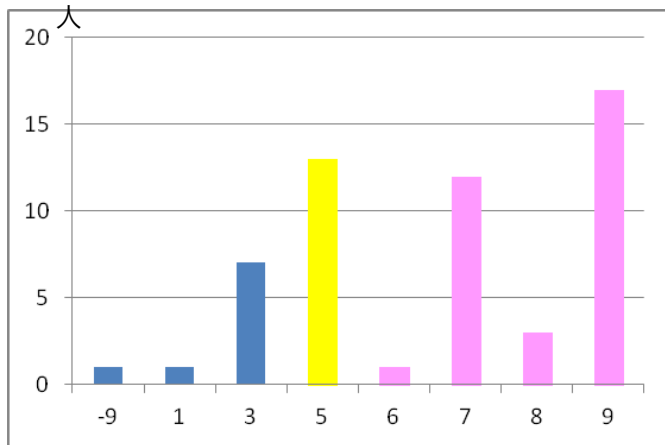
1: そうである ← 5: どちらとも言えない → 9: そうでは

ない 疲れやすい 1回目

2回目

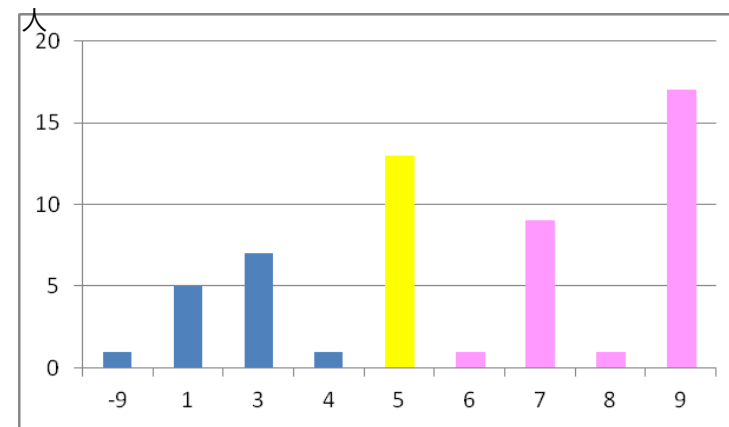
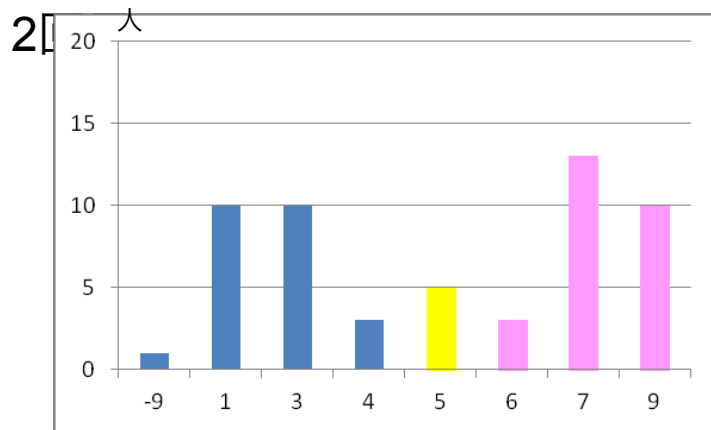
注) -9は無回答

# 【結果8】 身体状況 風邪・冷え性



1：そうである←5：どちらとも言えない→9そうでは

図4 風邪 1回目

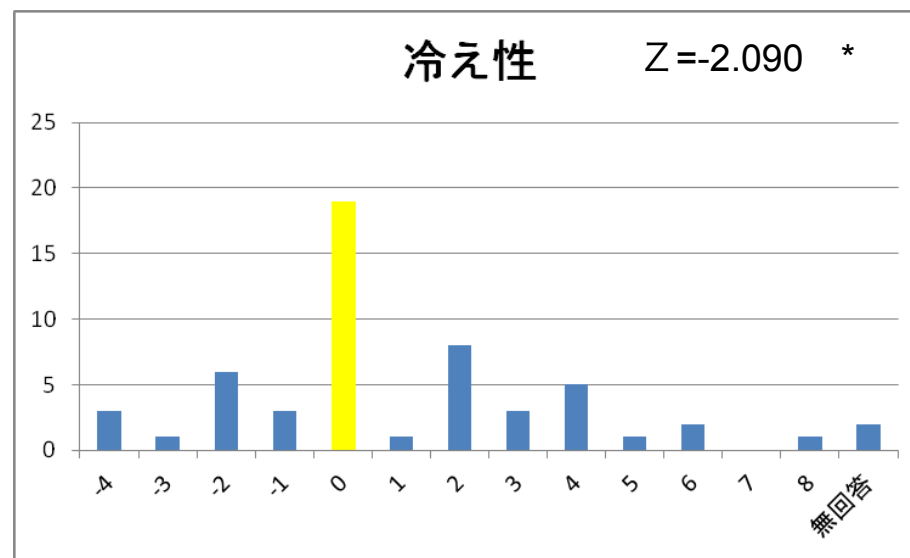
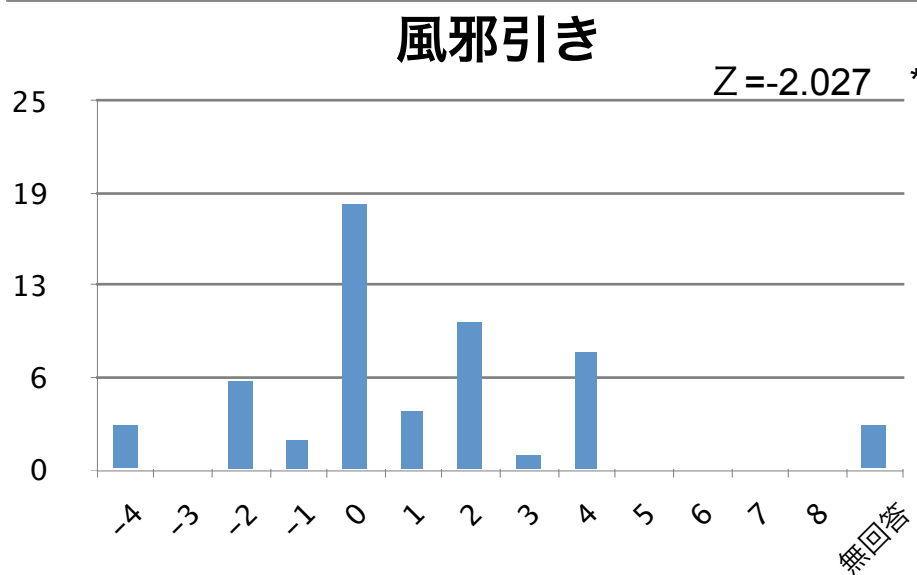
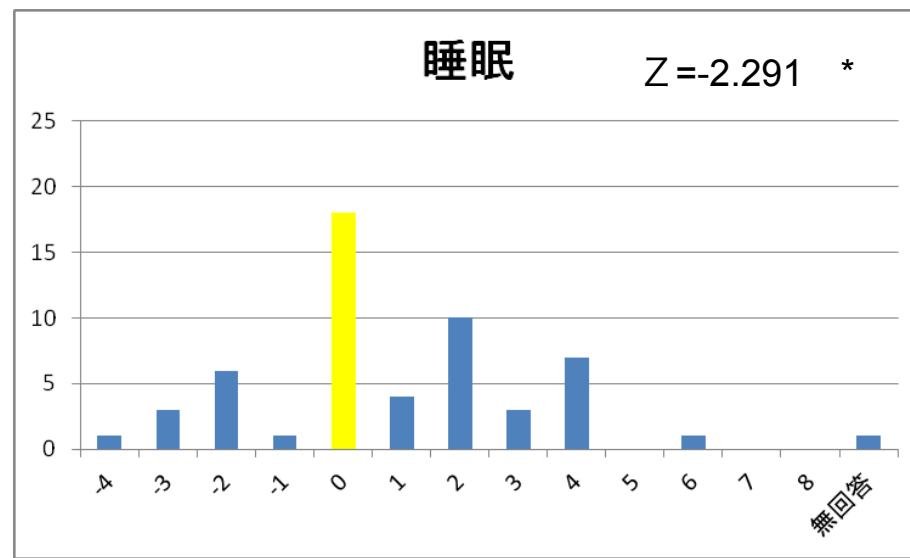
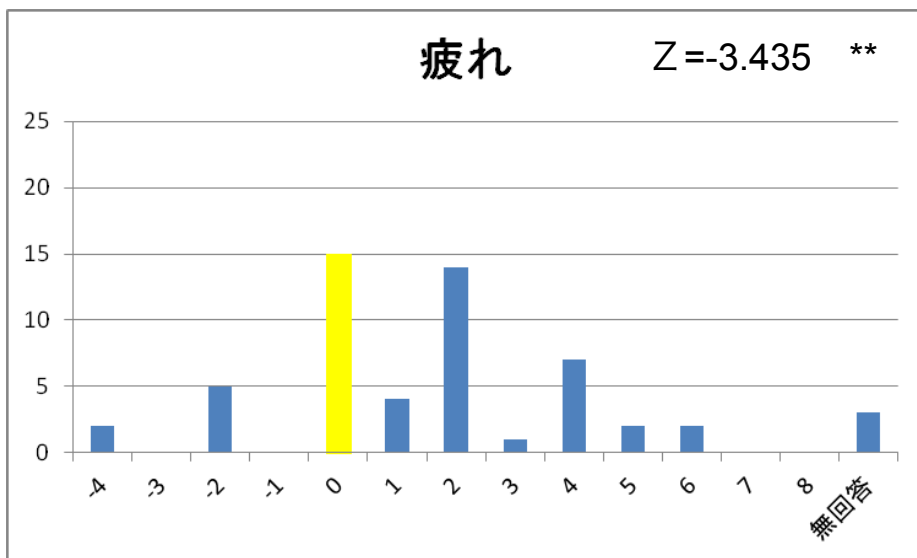


1：そうである←5：どちらとも言えない→9そうでは

図5 冷え性 1回目

2回目 9は無回答

# 【結果9】 身体状況の変化



Wilcoxon signed rank test

\*  $p < 0.05$

\*\*  $p < 0.01$

## 【考察】

- ・ 対象者は女性が約7割で中高年であり，約4割が何らかの治療を受け，約半数が疲れやすいと答えていた。
- ・ 『寿酵素ビガロスG』を2か月飲用したことで，疲れや睡眠，風邪の引き難さ，冷え性に効果があると示唆された。しかし，対象者が実際に変化を感じていたのは，「体調」や「膝の調子」，「腰の調子」，「冷え性」であった。このことは，変化を感じるのは，・・・

## 【調査の限界と課題】

- ・ 効果ができるまでの飲用期間が適正であったか
- ・ 対象者の主観的評価であったので、客観的な評価のできるよう検討をする。
- ・ 『寿酵素ビガロスG』の有効成分等の機序についての検討が必要である。